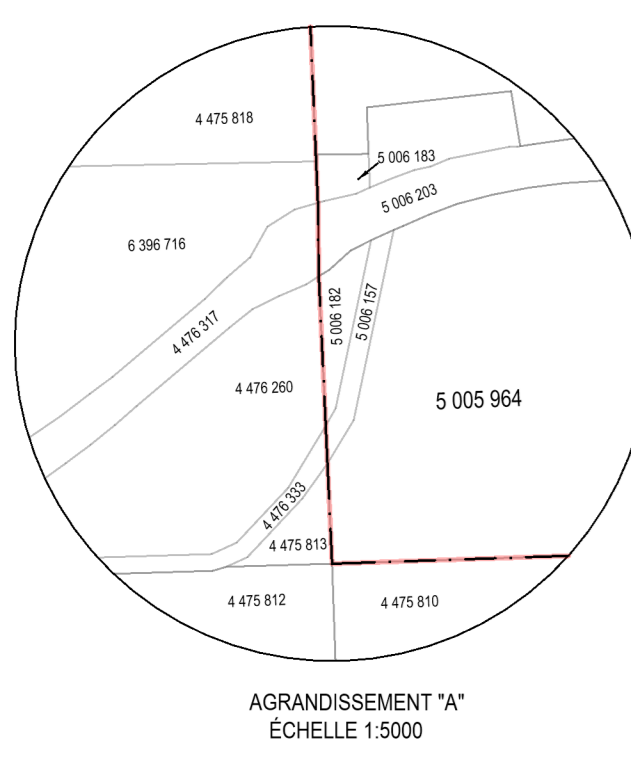
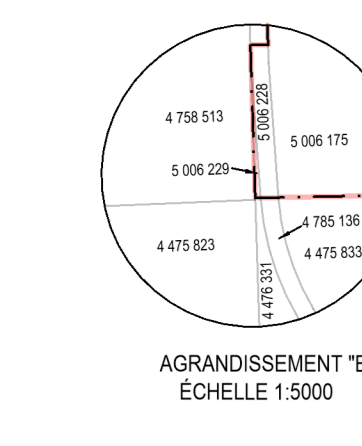
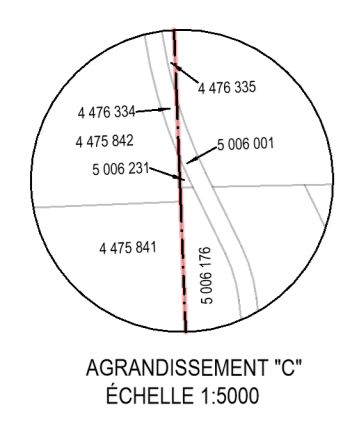
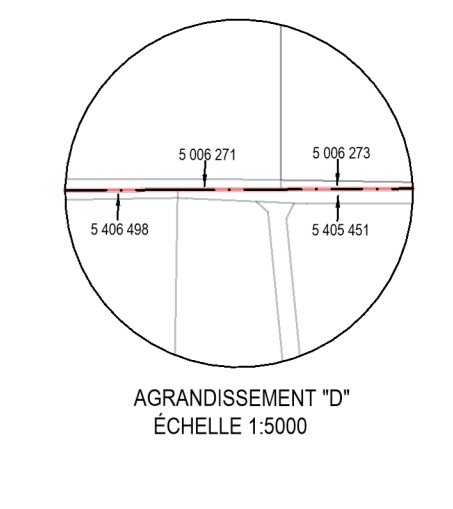


MRC RIMOUSKI-NEIGETTE
MUNICIPALITÉ DE LA PAROISSE DE SAINT-EUGÈNE-DE-LADRIÈRE
MUNICIPALITÉ DE SAINT-MÉDARD
MRC LES BASQUES

MRC RIMOUSKI-NEIGETTE
MUNICIPALITÉ DE LA PAROISSE DE SAINT-EUGÈNE-DE-LADRIÈRE
MUNICIPALITÉ DE SAINT-GUY
MRC LES BASQUES

MRC RIMOUSKI-NEIGETTE
MUNICIPALITÉ D'ESPRIT-SAINT
MUNICIPALITÉ DE LAC-DES-ANGLES
MRC TÉMISCOUATA



--- Limite des Municipalités régionales de comté
- - - Limite actuelle des municipalités
- - - Limite du territoire à regrouper
- - - Limite des lots du cadastre du Québec

Superficie totale : 235,1 km²
Ce plan accompagne une description technique.
Les lots proviennent d'une extraction de la base de données cadastrales du Québec en date du 2 février 2023.
Les mesures indiquées sur ce document sont exprimées en unités du système international.
Les données sur ce document sont en référence au système SCOPQ, NAD83, (fuseau 6, méridien central 67° 30').

ÉCHELLE 1:20 000
Mètres 0 500 1000 1500 2000 Mètres

Limites du territoire provenant du regroupement de la Municipalité de Lac-des-Aigles (Municipalité régionale de comté du Témiscouata) et de la Municipalité de Saint-Guy (Municipalité régionale de comté des Basques)

Dossier BAGQ : 547811

Original déposé au Greffe de l'arpenteur général du Québec.

SEUL L'ARPELLEUR GÉNÉRAL DU QUÉBEC EST AUTORISÉ À DÉLIVRER DES COPIES CONFORMES DE CE DOCUMENT.

Copie conforme de l'original, le

Pour l'arpenteur général du Québec

Rimouski, le 7 février 2023

Signé numériquement par :

Olivier Pelletier
Arpenteur-géomètre
matricule : 2815

Minute : 808
Dossier a-g : OP615-1

MUNICIPALITÉ DE SAINT-MÉDARD

MUNICIPALITÉ DE SAINT-GUY

MUNICIPALITÉ DE SAINT-JEAN-DE-DIEU

MUNICIPALITÉ DE SAINT-GUY

MUNICIPALITÉ DE SAINT-JEAN-DE-DIEU

MUNICIPALITÉ DE SAINT-GUY

MUNICIPALITÉ DE SAINT-MÉDARD

MUNICIPALITÉ DE SAINT-MÉDARD

MUNICIPALITÉ DE SAINT-MÉDARD

